

Présentation du Portique de lavage Heurtaux Easyjet[®]



DÉCISION
ATELIER

La Société Heurtaux

- Fabricant Français depuis plus de 50 ans
- Spécialiste du lavage Haute Pression
- Société familiale à taille humaine
- Impliquée dans une démarche écologique
- En recherche constante d'innovations
 - Electro-Mousse / neutralise l'électricité statique
 - Rool-Up / Rangement automatique des flexibles
 - Aeroboost / Aspirateur-Souffleur
 - Airtone / robot de lavage sans contact à 3 buses
 - ...

Objectif du produit

Offrir une solution de lavage de qualité,
automatique, haute pression sans contact

Intégrable dans l'emplacement
d'une piste de lavage HP couverte

Le portique du futur

- **Easy-jet** reprend les avantages du robot sans brosse et sans contact Airtone (Mousse + haute pression) et se caractérise par **deux innovations majeures...**
- **Liquid Brush®** La brosse liquide
- Un **bras oscillant unique** balayant l'avant et l'arrière du véhicule

Brevets et modèles déposés

La brosse liquide

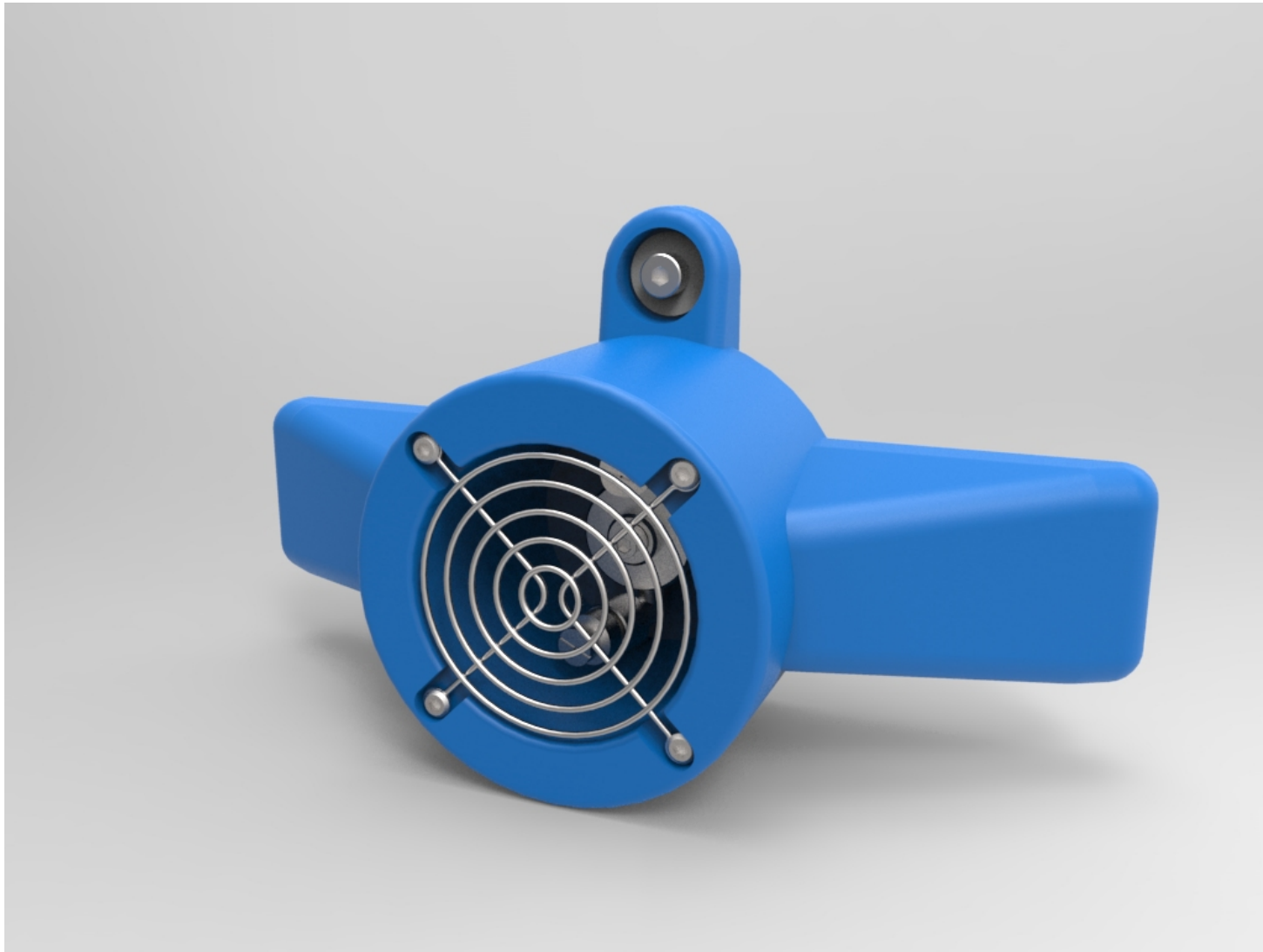
Ce nouveau concept de lavage a été créé et développé par la société HEURTAUX

Cet ensemble, intégré dans un “fuselage” mécanise des jets Haute Pression, permettant de reproduire l'efficacité d'une brosse en rotation

(comme sur un portique automatique à brosses).

3 “**LIQUID-BRUSH**” mobiles sont intégrées en haut, à droite et à gauche sur les montants du bras oscillant

Liquid Brush[®]



La Brosse Liquide

- Elle est équipée, de deux jets plats rotatifs
- La vitesse de rotation des buses varie de 200 à 1000 t/min. Pour une pression de 10 à 110 bars, en fonction des cycles :
 - Jantes
 - Prélavage
 - Lavage
 - Rinçage
 - finition brillance et séchage anti-trace

Liquid Brush[®]



Liquid Brush[®]



Liquid Brush[®]



Les jets plats rotatifs garantissent

Comparés au jet rond rotatif ou à une buse haute pression à jet plat

- **une large surface de lavage**
(x 6 par rapport à une buse à jet plat)
- **une efficacité de lavage en douceur**
Sur les jantes, salissures, boues, moustiques et fientes dans le respect de la carrosserie et de ses accessoires
- **une moindre pollution sonore :**
 - Moins de décibels qu'une buse haute pression
 - Moins de résonnance sur la carrosserie
- **une rapidité de lavage**
- **une qualité uniforme de lavage**
- **une faible consommation** d'eau et de shampooing

La consommation d'eau
d'EASY-JET[®]

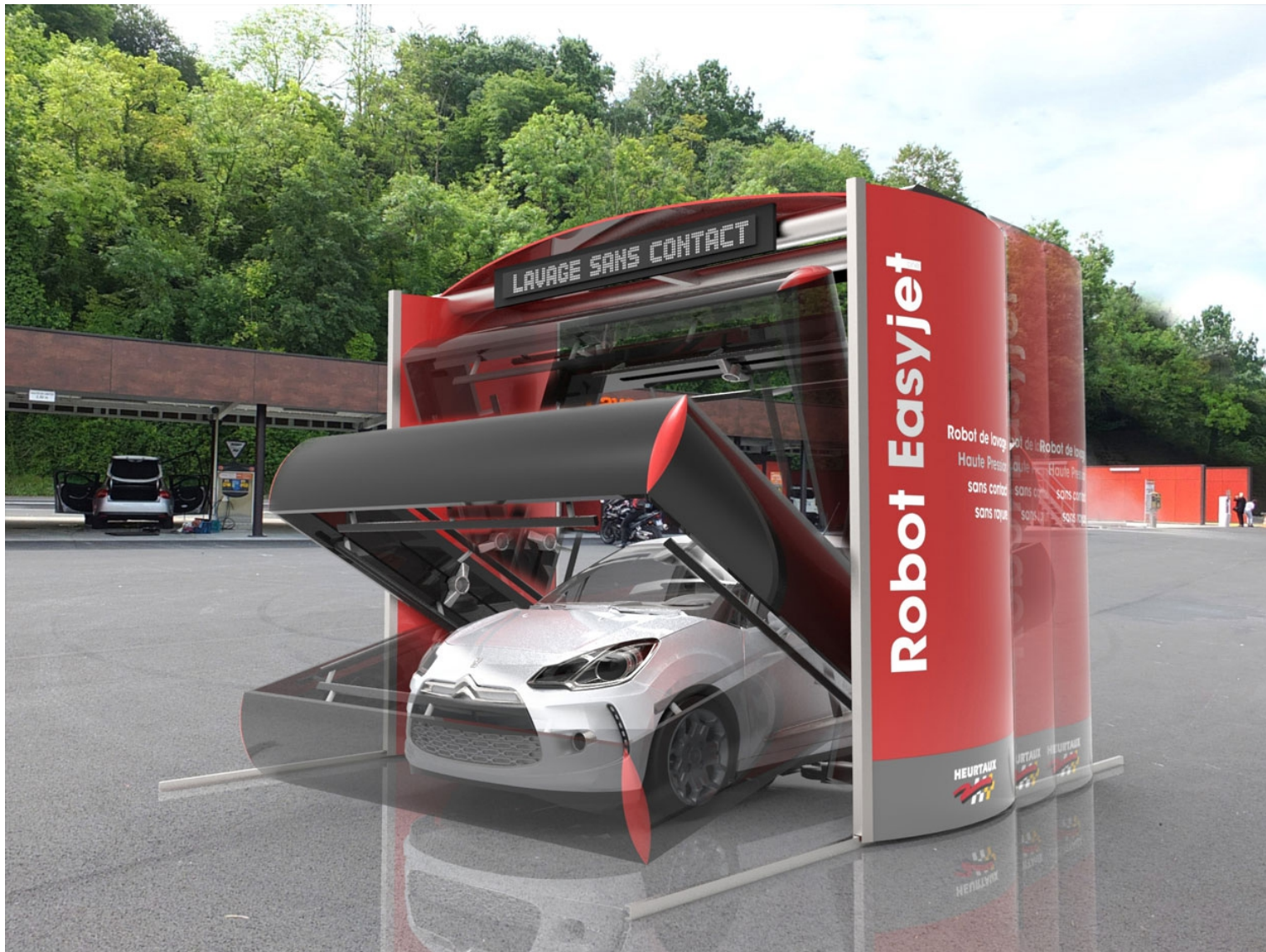
pour un cycle de lavage complet
d'un véhicule est d'environ



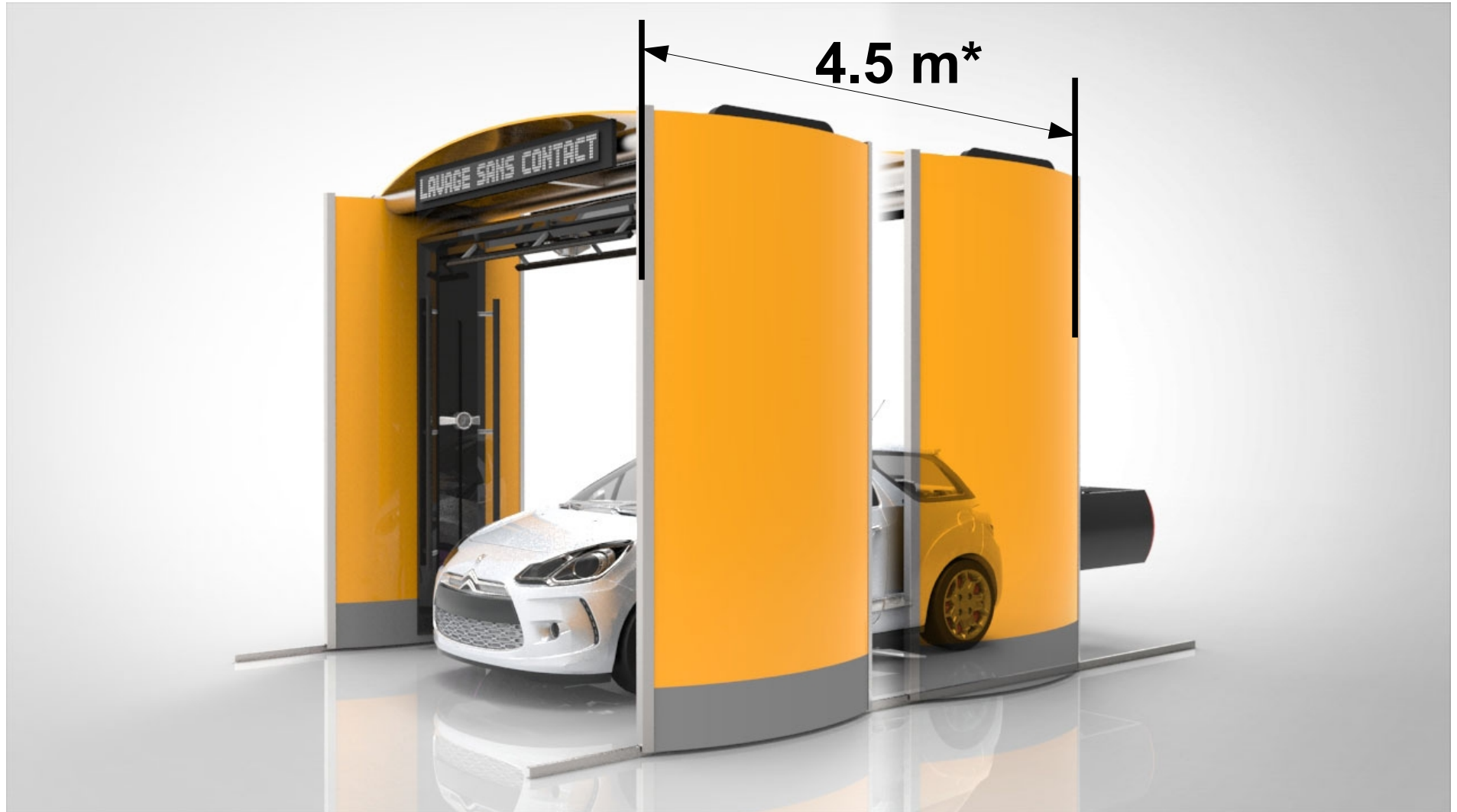
80 litres

Un portique de lavage à brosses
utilise entre 250 et 300 litres ...

Robot 4D – XYZ + Rotation



Faible course du portique



* standard actuel des portiques de lavage 9 à 12m

Le portique du futur

Sa conception son attractivité sa rapidité
et son efficacité lui assurent
une excellente rentabilité

Brosser c'est dépassé

Équipé d'économiseur d'eau **Easy-jet** n'est pas soumis
aux restrictions interdisant l'exploitation
des portiques de lavage à brosses.

Brevets et modèles déposés

Easy-Jet®



Merci de votre attention !

heurtaux.fr