

Mega macs X & MT-HV

Hella France sas
11 av Albert Einstein
93150 Le Blanc Mesnil
infodiagfrance@hella.com



Design & Technologie

Barre de progression LED

La communication avec le véhicule est indiquée par un voyant lumineux vert.

Une identité visuelle unique

Hella Gutmann "Swoosh" (en anglais).
Ce concept visuel permet d'établir un lien visuel direct afin de guider l'utilisateur à distance.

Design

Avec des lignes inspirées des formes automobiles l'outil propose un langage et des formes dynamiques et une conception compacte.

Couleurs

L'outil arbore les couleurs emblématiques de la marque. Ces dernières étant élégantes et adaptées pour les ateliers.

Respect des surfaces de travail

Grâce à ses éléments partiels en TPE. L'outil est prévu pour ne pas abîmer l'environnement où il est apposé.

"Swoosh" personnalisable

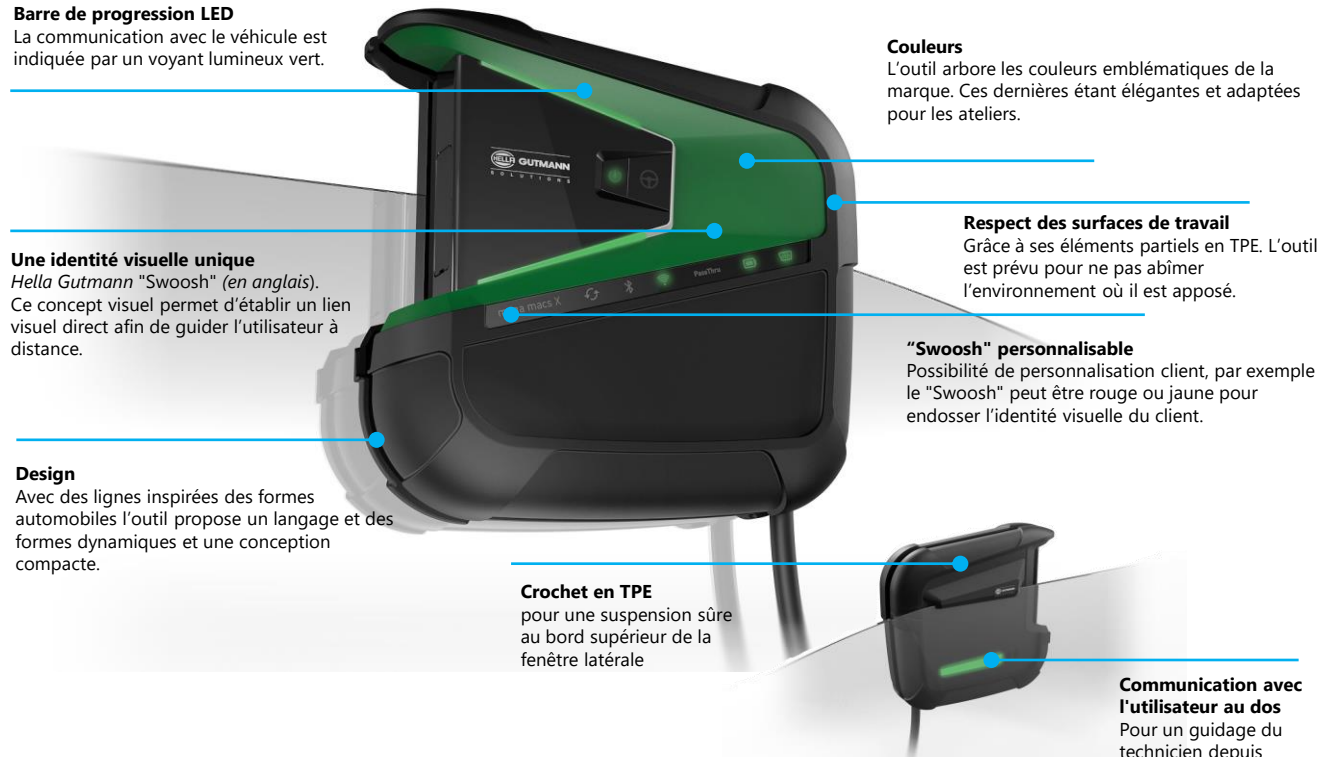
Possibilité de personnalisation client, par exemple le "Swoosh" peut être rouge ou jaune pour endosser l'identité visuelle du client.

Crochet en TPE

pour une suspension sûre au bord supérieur de la fenêtre latérale

Communication avec l'utilisateur au dos

Pour un guidage du technicien depuis l'extérieur du véhicule.



Design & Technologie



Emplacement de recharge
surface pour la recharge par induction de l'outil mega macs X

Boîtier détachable
pour un remplacement facile du câble OBD ou de la batterie en cas d'entretien



Rail circonférentiel permettant le rangement du câble OBD (*facilement interchangeable*). Le rail dissimule également des sorties d'air cachées dédiées à la ventilation de l'appareil.

Bouton d'activation des LED lumineuses placées sur le devant de la prise afin d'éclairer la zone de branchement au sein du véhicule

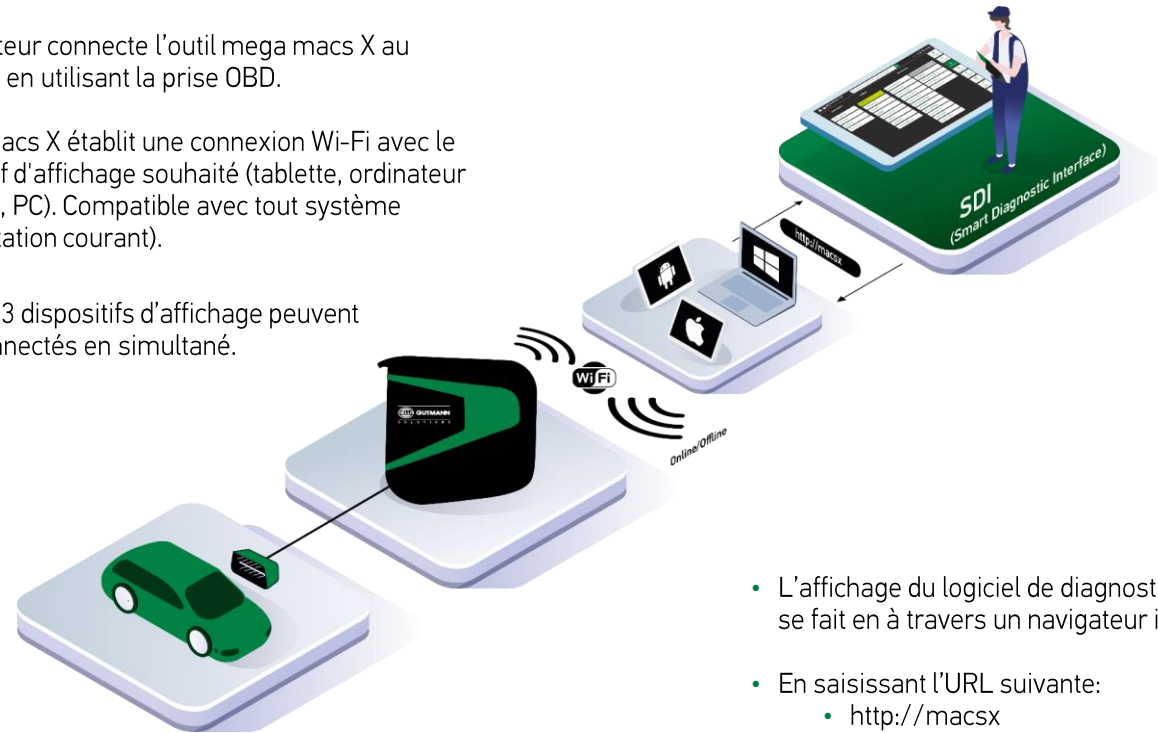
Nouvelle conception de la prise OBD
Grâce à son design ergonomique et robuste, la fiche s'intègre dans le nouveau design du produit.

Une zone magnétique permet de fixer facilement la fiche OBD en bonne position sur le boîtier.



Connexion au dispositif d'affichage

- L'utilisateur connecte l'outil mega macs X au véhicule en utilisant la prise OBD.
- mega macs X établit une connexion Wi-Fi avec le dispositif d'affichage souhaité (tablette, ordinateur portable, PC). Compatible avec tout système d'exploitation courant).
- Jusqu'à 3 dispositifs d'affichage peuvent être connectés en simultanément.



- L'affichage du logiciel de diagnostic «SDI» se fait en à travers un navigateur internet.
- En saisissant l'URL suivante:
 - <http://macsx>



Logiciels & Licences

Chaque outil mega macs X s'adapte à votre métier et à vos besoins en fonction de ce qui a été défini lors de sa configuration. C'est à vous de choisir les fonctions, le niveau de données et service qui vous intéressent. Vous pouvez facilement moduler le « potentiel » de votre méga macs X par la suite en fonction de l'évolution de votre atelier, par exemple, en ajoutant des catégories de données techniques ou la hotline technique d'aide à la réparation, qui est d'ailleurs incluse à partir de la licence X3. Grâce à nos cinq packs de licences clairement structurés, vous saurez toujours exactement quels services sont disponibles.

Veillez noter que le contenu des modules logiciels et des licences varie d'un pays à l'autre.

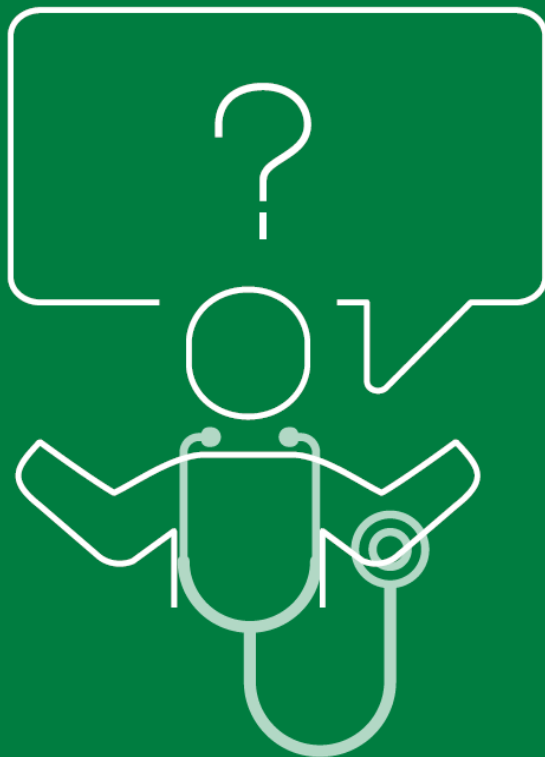
NOUVELLE FONCTION : CYBER SECURITY MANAGEMENT

La diversité des procédures de déblocage spécifiques aux constructeurs pour les systèmes de sécurité des générations de véhicules nouvelles et futures nuit à la compétitivité et demande par conséquent à être gérée le mieux possible.

Dans le mega macs X, le Cyber Security Management Hella Gutmann s'en charge. Une fois activé, la voie est libre et vous pouvez travailler et effectuer tous les diagnostics habituels sur les véhicules qui ont le blocage de sécurité.

MODULES SOFTWARE				
Module SDI X ¹	Module SDI X ²	Module SDI X ³	Module SDI X ⁴	Module SDI X ⁵
LICENCES*				
Licence X ¹	Licence X ²	Licence X ³	Licence X ⁴	Licence X ⁵
FONCTIONS				
<ul style="list-style-type: none"> Lire / effacer des codes d'erreur (sans scanner, effacement disponible sous réserve de la présence de passerelle de sécurité constructeur) Technologie DoIP 	<ul style="list-style-type: none"> Lire / effacer des codes d'erreur Technologie DoIP Remise à zéro des services Réglages de base Lecture des paramètres Codages Tests d'actuateurs Fonctions de test Solutions de réparation basées sur les codes d'erreur mémorisés Cyber Security Management Lecture automatique du kilométrage 	<ul style="list-style-type: none"> Lire / effacer des codes d'erreur Technologie DoIP Remise à zéro des services Réglages de base Lecture des paramètres Codages Tests d'actuateurs Fonctions de test Solutions de réparation basées sur les codes d'erreur mémorisés Cyber Security Management Lecture automatique du kilométrage 	<ul style="list-style-type: none"> Lire / effacer des codes d'erreur Technologie DoIP Remise à zéro des services Réglages de base Lecture des paramètres Codages Tests d'actuateurs Fonctions de test Solutions de réparation basées sur les codes d'erreur mémorisés Cyber Security Management Lecture automatique du kilométrage 	<ul style="list-style-type: none"> Lire / effacer des codes d'erreur Technologie DoIP Remise à zéro des services Réglages de base Lecture des paramètres Codages Tests d'actuateurs Fonctions de test Solutions de réparation basées sur les codes d'erreur mémorisés Cyber Security Management Lecture automatique du kilométrage
MESURES**				
		<ul style="list-style-type: none"> Multimètre 	<ul style="list-style-type: none"> Multimètre Oscilloscope à 2 canaux Mesures guidées Mesure de pression 	<ul style="list-style-type: none"> Multimètre Oscilloscope à 2 canaux Mesures guidées Mesure de pression Mesures guidées haute tension*
		Module de mesure indispensable (configuration minimale) : MT-HV avec MT-56 ou MT-USB	Module de mesure indispensable (configuration minimale) : MT-HV avec MT-77	Module de mesure indispensable (configuration minimale) : MT-HV avec MT-77 et câbles de mesure haute tension
DONNÉES				
		<ul style="list-style-type: none"> Campagnes de rappel Valeurs de contrôle des composants Implantation des composants Courtoies/Chaînes de distribution Schémas électriques Filtres à air d'habitacle Fusibles/Retais Temps barmes Données d'inspection HGS Data 	<ul style="list-style-type: none"> Campagnes de rappel Valeurs de contrôle des composants Implantation des composants Courtoies/Chaînes de distribution Schémas électriques Filtres à air d'habitacle Fusibles/Retais Temps barmes Données d'inspection HGS Data Aides brochages- connecteurs Informations pour services d'entretien Actions d'information des constructeurs Gestion de batterie Notices de réparation Informations sur les systèmes Diesel Schémas électriques Interactifs Solutions de réparation symptomatiques 	<ul style="list-style-type: none"> Campagnes de rappel Valeurs de contrôle des composants Implantation des composants Courtoies/Chaînes de distribution Schémas électriques Filtres à air d'habitacle Fusibles/Retais Temps barmes Données d'inspection HGS Data Aides brochages- connecteurs Informations pour services d'entretien Actions d'information des constructeurs Gestion de batterie Notices de réparation Informations sur les systèmes Diesel Schémas électriques Interactifs Solutions de réparation symptomatiques
SERVICES				
		Licence Call Premium (Hotline Technique)	Licence Call Premium (Hotline Technique)	Licence Call Premium (Hotline Technique)
NOUVELLES FONCTIONS ET DONNÉES				
				<ul style="list-style-type: none"> ADAS & LIGHTING e-Mobility

Diagnostic de la batterie électrique de traction



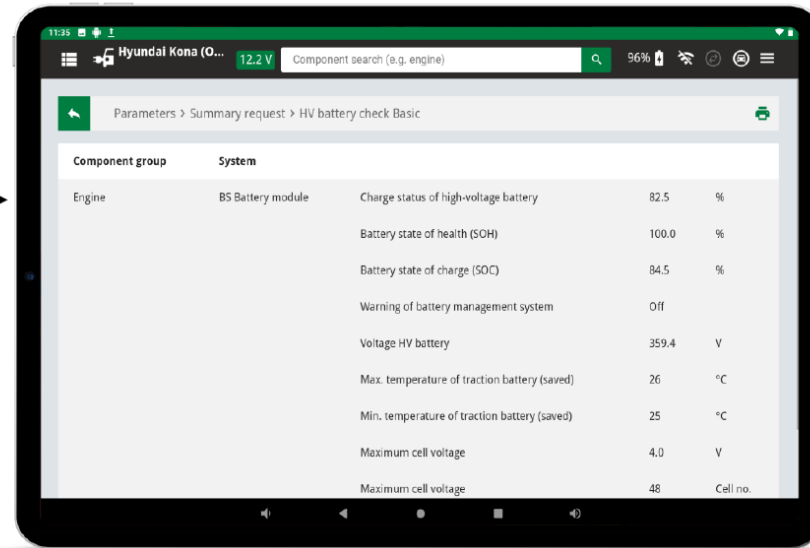
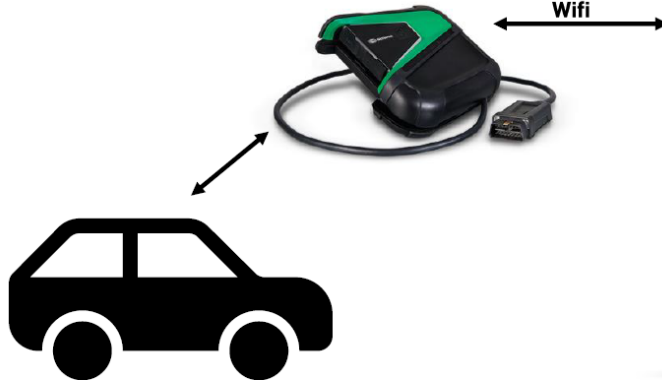
SoH

State of Health

Fonctionnalité SOH incluse depuis la version v67

Electric traction battery diagnosis Basic

Fonctionnalité



The screenshot shows a diagnostic application interface on a tablet. The top status bar displays "Hyundai Kona (O...)", "12.2 V", and "Component search (a.g. engine)". The main screen shows a navigation path: "Parameters > Summary request > HV battery check Basic". Below this is a table of battery parameters.

Component group	System	Parameter	Value	Unit
Engine	BS Battery module	Charge status of high-voltage battery	82.5	%
		Battery state of health (SOH)	100.0	%
		Battery state of charge (SOC)	84.5	%
		Warning of battery management system	0ff	
		Voltage HV battery	359.4	V
		Max. temperature of traction battery (saved)	26	°C
		Min. temperature of traction battery (saved)	25	°C
		Maximum cell voltage	4.0	V
		Maximum cell voltage	48	Cell no.



Mesures sur véhicules Hybrides et Electriques

Accessoires - MT-HV – Module de mesures

Accessoires - MT-HV – Module de mesures

MT-HV

MEGA MACS X ET MT-HV : UNE ÉQUIPE IMBATTABLE

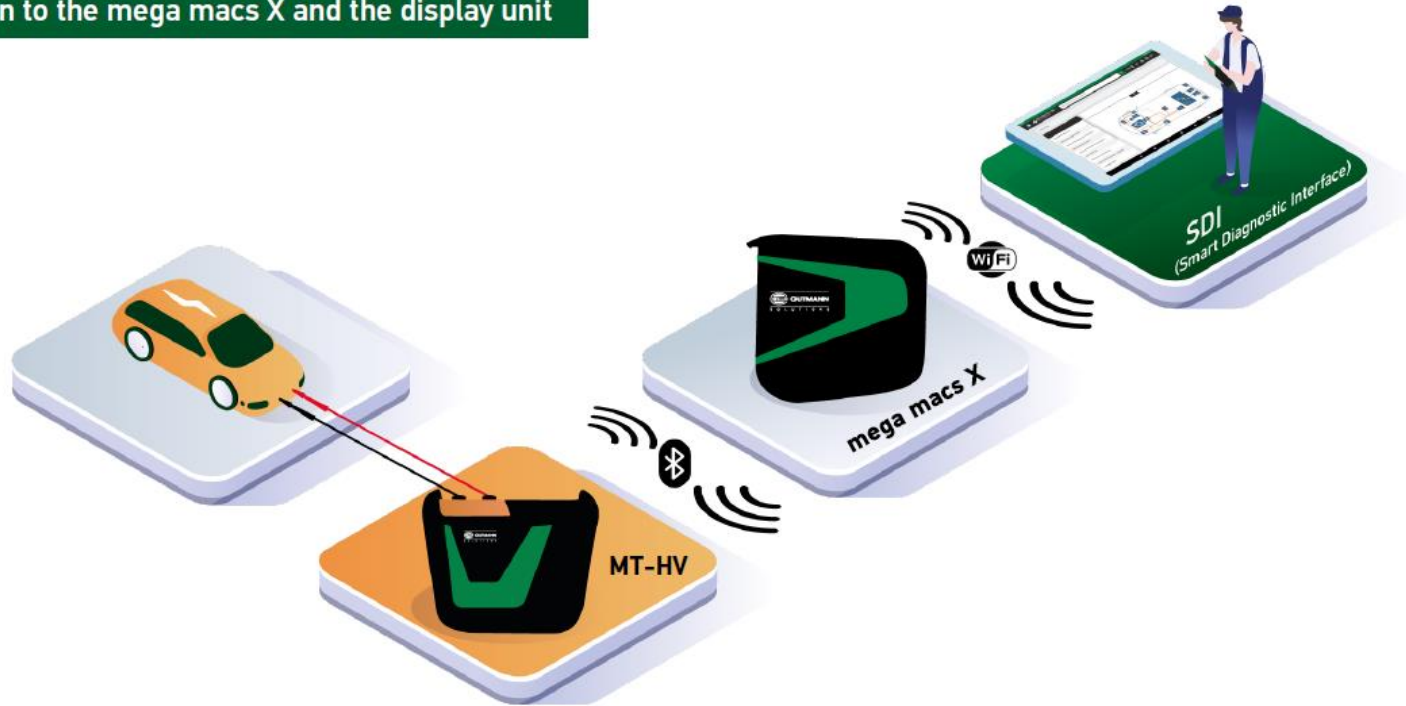
En combinant mega macs X au module de mesure MT-HV, vous obtenez une vraie Dream Team. Non seulement le module MT-HV a le même design que mega macs X, mais en plus, il est tout aussi flexible. Ces deux outils fonctionnent en Bluetooth®. Quoi de plus évident pour des outils de nouvelle génération. MT-HV est un module de mesure innovant équipé d'une carte de mesure haute tension intégrée. Il a été conçu spécialement pour fonctionner avec mega macs X et fournit toutes les fonctions de mesure nécessaires pour une intervention sur les véhicules hybrides et électriques. Pour cela, votre mega macs X doit disposer du module SDI X⁵ et avoir une licence X⁵ active :

- Mesures haute tension jusqu'à 1000 V
- Mesures de résistance d'isolement avec tension de test réglable
- Mesures de compensation de potentiel sur composants haute tension
- Mesure de résistance (coupe-circuit haute tension)



Accessoires - MT-HV – Module de mesures

Connection to the mega macs X and the display unit



MT- Family – Module de mesures

MT-USB

1 x MT-USB
incl. Cable Set



Art. Nr. 8PZ 015 266-001
RWP See price list

MT-HV Basic

1x MT-HV
1x Alimentation électrique
1x USB cable (Type C - Type C)



Art. Nr. 8PZ 015 266-101
RWP See price list

MT-HV Plus

1x MT-HV
1x Alimentation électrique
1x USB cable (Type C - Type C)
1x Fils haute tension
noir/rouge



Art. Nr. 8PZ 015 266-721
RWP See price list

MT-HV Pro

1x MT-HV
1x Alimentation électrique
1x USB cable (Type C - Type C)
1x Fils haute tension
noir/rouge
1x MT-77 + 2x kits de Cables



Art. Nr. 8PZ 015 266-731
RWP See price list

- Solution attrayante à faible coût
- Bonne alternative pour débiter les mesures électriques, si aucun MT56/77 n'est disponible dans l'atelier.

- Pour les ateliers désireux de poursuivre le domaine BT avec les MT56/77 disponibles puis passer à la HT dans le futur

▪ **Attention:** MT56/MT77 requis

- Atelier de réalisation de mesures BT et HT
- **Attention:** MT56/MT77 requis

- Atelier de réalisation de mesures BT et HT
- Ensemble complet avec MT77, câbles HV et câbles.

MT-HV - Accessoires

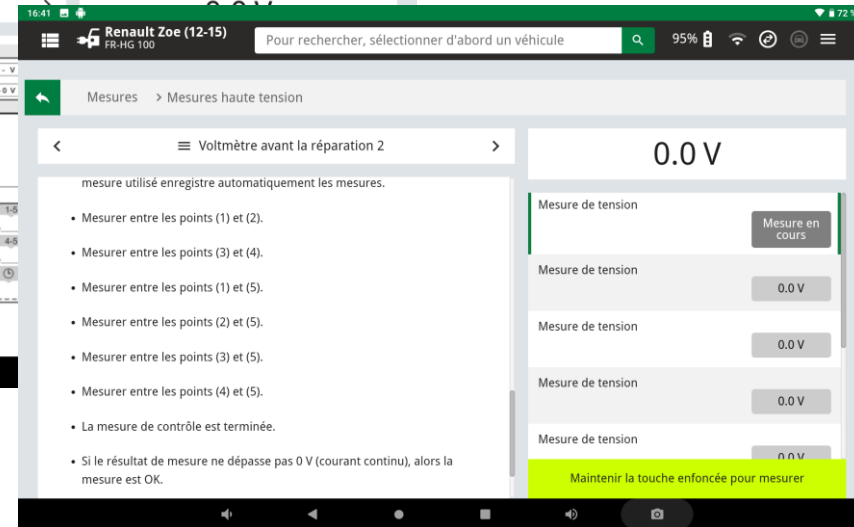
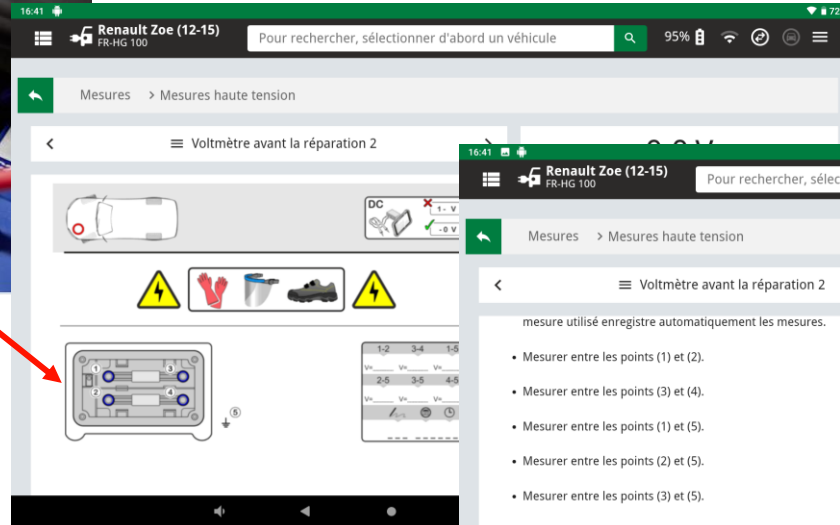
Accessories for Low Voltage Measurement (MT-77/MT-56)

Name	
Pince ampèremétrique bleue 40-700 A 8PZ 010 604-221	
Pince ampèremétrique verte 40 A 8PZ 010 614-141	
LPD KIT* 8PZ 010 607-541	

*Module MT77 requis / Nécessite une licence spécifique



MT- HV- Aperçu de l'écran de mesures guidés



Tous les avantages en un coup d'œil

L'ensemble de la technologie (interface de communication, processeur et logiciel de diagnostic) est installé dans l'outil méga macs X. L'utilisateur peut utiliser une unité d'affichage totalement indépendante et de son choix (*tablette, PC, ordinateur portable, smartphone etc.*), peut importe son système d'exploitation (*Windows, Android, IOS, Linux*).

Jusqu'à 3 unités d'affichage peuvent être couplées en simultanément.

Aucune installation de logiciel ou d'application est nécessaire.

Prise en charge des protocoles de diagnostic CAN FD et DoIP.

Capable de fonctionner jusqu'à 24 volts.

Un démarrage ultra-rapide.

Support de charge inductif.

Utilisation de matériaux de haute qualité & robustes.

Entièrement flexible et modulaire, un seul outil pour tous les types de licence.

Un système de licences flexible et modulaire, adapté à chaque besoin et métier.

Fonction CSM Cyber security management

